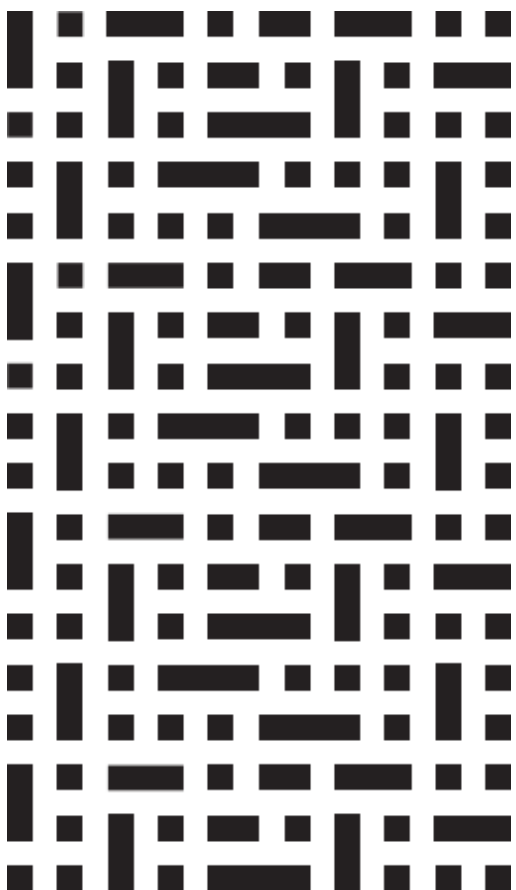




ИНСТРУКЦИЯ ПО ЭКСПЛУАТАЦИИ
СОЕДИНИТЕЛЬНАЯ ПОЛКА
Модель VSK2



В изменчивом ритме современной жизни для каждого из нас особое значение приобретает дом. Именно здесь можно по-настоящему отдохнуть, отвлечься от повседневности и заняться чем-либо, что по душе, что приносит вам удовольствие.

Главный принцип, лежащий в основе философии дизайна и функциональности VÄRD, основывается на том, чтобы дать вам больше свободы и лёгкости. Чем меньше времени вы проводите, занимаясь рутинными делами вроде приготовления еды или уборки, тем больше времени остается у вас для себя, семьи, любимого дела или хобби.

Мы в VÄRD постоянно работаем над тем, чтобы наша бытовая техника упрощала вашу жизнь: была надёжной, чтобы вы могли всегда на неё положиться, интуитивно понятной, чтобы вам не приходилось разбираться с меню или настройками, функциональной, чтобы вы всегда могли использовать её так, как хочется вам и именно вам.

VÄRD благодарит вас за оказанное доверие и сделанный выбор. Уверены, что вместе мы сможем сделать ваш дом ещё более комфортным и уютным. Пожалуйста, внимательно ознакомьтесь с этой инструкцией до начала установки и эксплуатации вашего нового прибора VÄRD. Мы рекомендуем сохранить инструкцию в надёжном месте, но вы также всегда можете загрузить электронную версию инструкции, посетив www.var-d.ru.

Мы будем рады ответить на любые вопросы по использованию бытовой техники VÄRD. Выберите удобный для вас способ связи на сайте var-d.ru/contacts, позвоните по телефону 8-800-222-59-95 или напишите на service@var-d.ru.

Мы будем благодарны вам за рассказ об опыте покупки и использования нашей техники.



Отсканируйте qr-код камерой вашего телефона или перейдите по ссылке www.var-d.ru/review, чтобы открыть форму отзыва.

Соединительная полка VSK2 предназначена для установки в колонну и крепления сушильной машины с тепловым насосом модели VTH61 (артикул 432202) поверх стиральной машины модели VWF514 (артикул 362205).



Пожалуйста, внимательно прочитайте следующие инструкции перед установкой соединительной полки:

1. Выберите местоположение приборов таким образом, чтобы осталось достаточно места для заливного и сливного шлангов, шнуров питания и т.д.
2. Перед установкой сушильной машины отрегулируйте ножки стиральной машины по уровню.

Комплектация:

1. Винты для крепления к сушильной машине - 2 шт.
2. Винты для крепления к стиральной машине - 4 шт.
3. Резиновые вставки соединительной полки - 2 шт.
4. Демпферные опоры соединительного стола самоклеящиеся - 4 шт.



Инструкции по установке.

Для установки сушильной машины поверх стиральной машины в колонну требуется не менее двух человек.

1. Переверните соединительную полку.
2. Установите соединительную полку на верхнюю крышку стиральной машины, вставив предварительно круглые демпферные опоры (4) в отверстия, отклейте защитный слой самоклеящейся ленты.
3. Аккуратно переверните и выровняйте соединительную полку, отрегулируйте положение соединительной полки так, чтобы её левая, правая и задняя стороны совпадали с соответствующими сторонами верхней крышки стиральной машины, а передняя часть совпадала с лицевой панелью стиральной машины.

4. Вставьте резиновые вставки с задней стороны (3) между кронштейном соединительной полки и крышкой стиральной машины, закрутите в отверстия 4 самонарезающих винта (2)

5. Закрутите два крепёжных винта (1) в специальные отверстия на нижней части корпуса сушильной машины.

⊗ Внимание: максимальная нагрузка на выдвижную полку составляет 10 кг!

Сушильная машина должна быть надёжно установлена и закреплена на стиральной машине. Перед установкой необходимо убедиться в том, что стиральная машина установлена ровно и защищена от тряски, падения и других явлений.

Обслуживание и ремонт

Условия гарантийного обслуживания

Использование товара потребителем признаётся его согласием с изложенными ниже условиями.

При обнаружении в течение гарантийного срока в приобретённом изделии недостатков, кроме возникших после передачи товара потребителю вследствие нарушения правил транспортировки, хранения, установки или эксплуатации, а также действий третьих лиц или обстоятельств непреодолимой силы, изготовитель обязуется удовлетворить требования потребителя в соответствии с законодательством о защите прав потребителей с учётом следующих условий:

Гарантийный срок составляет 12 (двенадцать) месяцев со дня продажи (передачи) товара потребителю. Тщательно проверьте внешний вид товара, а также его комплектность согласно описанию в карточке товара на сайте продавца, претензии по внешнему виду и комплектности предъявляйте незамедлительно при принятии товара. Перед установкой и использованием товара обязательно внимательно прочтите инструкцию по эксплуатации и инструкцию по установке (при наличии). По всем вопросам гарантийного и послегарантийного обслуживания обращайтесь по электронной почте service@vard.ru, по телефону 8-800-222-59-95 (для бесплатных звонков из Российской Федерации) или по телефону 8-820-0071-29-85 (для бесплатных звонков из Республики Беларусь).

При обращении необходимо сообщить модель и/или артикул товара.

Гарантия не распространяется и не действует в следующих случаях:

- использование товара в целях, для которых он не предназначен;
- использование товара с моделями товаров, для которых он не предназначен (или с несовместимыми моделями товаров);
- нарушение потребителем условий и правил эксплуатации (в том числе своевременной очистки), хранения и/или транспортировки товара;
- неправильная установка (монтаж) и/или подключение товара, нарушение технологии работ;
- отсутствие своевременного технического обслуживания товара в случае, если этого требует инструкция по эксплуатации;
- внесение несанкционированных изготовителем конструктивных изменений в изделие;
- действие непреодолимой силы (стихия, пожар, молния т. п.);
- потеря товарного вида (в том числе изменение цвета) вследствие применения агрессивных химических и абразивных веществ (в т.ч. металлических предметов), при эксплуатации и/или уходе, либо естественного износа;
- различные повреждения (царапины, трещины, вмятины, сколы, потертости и пр.), возникших в результате механического воздействия на товар в процессе эксплуатации, транспортировки, хранения. повреждения, возникшие в результате воздействия различных жидкостей, а также повышенной влажности.

Сведения об изделии

Модель	VSK2
Артикул	442203
Изготовитель и импортёр (организация, уполномоченная на принятие и удовлетворение требований потребителей в отношении товаров ненадлежащего качества):	ООО "Е.Кампани", ул. Краснопролетарская 16, стр.2, помещ.1/5, 127473, Москва; тел.: 8-800-222-59-95
Изготовлено в Китае	

Срок службы изделия – 5 лет. Срок службы исчисляется со дня продажи (передачи) товара. По истечении срока службы, а также в случае необходимости утилизации изделия, обусловленной любыми иными причинами, изделие следует доставить в место раздельного накопления отходов потребления для последующей утилизации. Раздельный сбор отходов потребления способствует их переработке и вторичному использованию, что существенным образом снижает негативное воздействие на окружающую среду.